

NEU



Finnland, Finnland

Im Herzen Finnlands

Traumreise ins Land der tausend Seen – ein Paradies für Naturliebhaber

Reisedauer
11 Tage

Preis pro Person
ab 2.699,00 €

Reiseleiter
Stähler, Christa

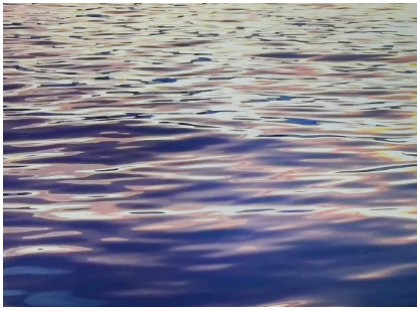
Die finnische Seenplatte ist die größte in ganz Europa und bietet eine unglaubliche Artenvielfalt. Erleben Sie diesen bezaubernden Teil Finnlands mit charmanten Städten, unvergesslichen Naturerlebnissen, beeindruckender Schärenküste und Seen soweit das Auge reicht. Die Hauptstadt Finnlands Helsinki, das Erbe des Designers Alvar Aalto und die traditionellen Holzhäuser in Porvoo runden das Finnland-Erlebnis ab.

Reiseverlauf



1. Tag

Entspannte Anreise am späten Vormittag nach Travemünde. Vor der Einschiffung haben Sie Gelegenheit, in einem der dortigen Restaurants Ihr Abendessen einzunehmen.



2. Tag

Ihr Tag auf See. Genießen Sie die Überfahrt an Bord Ihrer Fähre nach Finnland und lassen Sie sich die frische Ostsee-Luft um die Nase wehen. Frühstück, Mittag- und Abendessen an Bord.



3. Tag

Helsinki. Morgens erreichen Sie Helsinki, die Hauptstadt Finnlands und „Weiße Tochter der Ostsee“. Bei einer Stadtrundfahrt bewundern Sie die Felsenkirche, den Senatsplatz mit Dom, das beeindruckende Parlamentsgebäude und das dem finnischen Komponisten gewidmete Sibeliusdenkmal. Kulinarisch erwarten Sie bei einem Stopp Lachs-Häppchen und Beerensaft sowie später im Hotel Ihr Abendessen (2 Übernachtungen).



4. Tag

Schärenschiffahrt und Porvoo. Heute unternehmen Sie eine malerische Schiffahrt durch das finnische Schärenmeer bis in die charmante Küstenstadt Porvoo. Die zweitälteste Stadt Finnlands ist für Ihre farbenfrohen Häuser und verwinkelten Gassen bekannt. Lassen Sie sich bei einem Spaziergang durch die Altstadt mit ihren am Flussufer gelegenen rot-ockerfarbenen Lagerhäusern verzaubern, anschließend Rückfahrt im Premiumbus nach Helsinki.



Copyright: goSaimaa Oy

5. Tag

Lahti und Lappeenranta. Nach dem Frühstück bringt Sie Ihr Chauffeur zunächst zum bekannten Wintersportzentrum Lahti am Vesijärvi See. Dort legen Sie einen Stopp an der imposanten Skisprunganlage Salpausselkä ein. Anschließend führt Sie die Reise weiter durch die weiten Landschaften Südfinnlands nach Lappeenranta, dem Tor zum Saimaa-Seeengebiet. Die Geschichte der Stadt und ihrer sehenswerten Festung geht bis ins Mittelalter zurück.



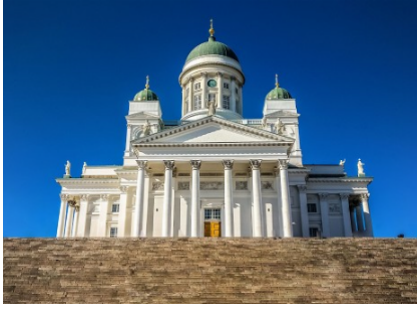
6. Tag

Punkaharju – Savonlinna – Kuopio. Ihre Reise führt Sie heute zunächst nach Punkaharju. Der Ort ist berühmt für das gleichnamige Naturdenkmal: der etwa 7km lange und 25m hohe Wallberg zwischen den Seen Puruvesi und Pihlajavesi, der in der Eiszeit entstanden ist und heute unter Naturschutz steht. Anschließend fahren Sie nach Savonlinna, der idyllischen Kleinstadt am Saimaa-See. Genießen Sie das Ambiente rund um den Marktplatz oder am Hafen. Tipp: Probieren Sie Lörtsy, die leckeren Teigtaschen mit süßer oder herzhafter Füllung. Später erreichen Sie den Puijo-Turm und genießen eine herrliche Panoramaaussicht auf die umliegende Seenlandschaft, danach beziehen Sie Ihr Hotel in Kuopio.



7. Tag

Elchfarm. Heute erwartet Sie ein besonderes Highlight der Reise. Sie machen sich auf den Weg nach Hirvikartano, wo Sie eine eindrucksvolle Elchfarm besuchen. Eine einmalige Gelegenheit, den „König der nordischen Wälder“ aus nächster Nähe zu erleben. Nach dem Mittagessen in der Gruppe geht es weiter durch ein farbenprächtiges Mosaik von Seen und Wäldern nach Jyväskylä. Als Heimatstadt des bekannten Architekten Alvar Aalto verfügt Jyväskylä nicht nur über ein Aalto-Museum, sondern auch über einige von ihm entworfene Gebäude.



8. Tag

Helsinki – Fähre. Nach dem Frühstück Weiterreise nach Helsinki. Genießen Sie noch einmal die entspannte Atmosphäre dieser nordischen Metropole. Sie kennen sich ja bereits aus. Am Nachmittag geht es dann zur Einschiffung auf Ihre Fähre nach Stockholm.



9. Tag

Stockholm – Göteborg. Sie erreichen Stockholm am Vormittag und fahren durch die abwechslungsreiche Landschaft Südschwedens, vorbei am See Vättern mit der zauberhaften Stadt Gränna, die für ihre Zuckerstangen bekannt ist, bis Göteborg.



Copyright: Pixabay Magnus Cederlund

10. Tag

Göteborg – Kiel. Am Vormittag entdecken Sie bei einer Stadtführung Schwedens zweitgrößte Stadt Göteborg an der malerischen Westküste. Sehenswert sind u.a. die Kanäle der Stadt im holländischen Stil, die Altstadt Haga und die Prachtstraße Kungssportsavenyn. Sie haben noch Zeit für eigene Unternehmungen bevor Sie für Ihre Rückfahrt mit der komfortablen Fähre einchecken.



Copyright: Pixabay Vic Neo

11. Tag

Kiel – Heimreise. Nach dem Frühstücksbuffet treten Sie die Heimreise an.

Termine & Preise

05.05.2026 - 15.05.2026 (11 Tage)

Doppelzimmer, Bad o. DU/WC, 2-Bettkabine innen Betten überein. (Göteb.-Kiel) sonst nebeneinander, Verpfl. lt. Progr.	2.699,00 €
Doppelzimmer, Bad o. DU/WC, 2-Bettkabine innen Betten nebenein., Verpfl. lt. Progr.	2.724,00 €
Doppelzimmer, Bad o. DU/WC, 2-Bettkabine außen Betten nebenein., Verpfl. lt. Progr.	2.764,00 €
Doppelzimmer, Bad o. DU/WC, 2-Bettkabine innen Betten überein.(Göteb.-Kiel)sonst nebenein,Verpfl lt. Prog. inkl. 2x AE	2.792,00 €
Doppelzimmer, Bad o. DU/WC, 2-Bettkabine innen Betten nebenein., Verpfl. lt. Progr. inkl. 2x Abendessen Fähre	2.817,00 €
Doppelzimmer, Bad o. DU/WC, 2-Bettkabine außen Betten nebenein., Verpfl. lt. Progr., inkl. 2x Abendessen Fähre	2.857,00 €
Einzelzimmer, Bad o. DU/WC, Einzelkabine innen, Verpfl. lt. Progr.	3.168,00 €
Einzelzimmer, Bad o. DU/WC, Einzelkabine innen, Verpfl. lt. Progr. inkl. 2x Abendessen Fähre	3.261,00 €
Einzelzimmer, Bad o. DU/WC, Einzelkabine außen, Verpfl. lt. Progr.	3.284,00 €
Einzelzimmer, Bad o. DU/WC, Einzelkabine außen, Verpfl. lt. Progr. inkl. 2x Abendessen Fähre	3.377,00 €

11.08.2026 - 21.08.2026 (11 Tage)

Doppelzimmer, Bad o. DU/WC, 2-Bettkabine innen Betten überein. (Göteb.-Kiel) sonst nebeneinander, Verpfl. lt. Progr.	2.778,00 €
Doppelzimmer, Bad o. DU/WC, 2-Bettkabine innen Betten nebenein., Verpfl. lt. Progr.	2.803,00 €
Doppelzimmer, Bad o. DU/WC, 2-Bettkabine außen Betten nebenein., Verpfl. lt. Progr.	2.843,00 €
Doppelzimmer, Bad o. DU/WC, 2-Bettkabine innen Betten überein.(Göteb.-Kiel)sonst nebenein,Verpfl lt. Prog. inkl. 2x AE	2.871,00 €
Doppelzimmer, Bad o. DU/WC, 2-Bettkabine innen Betten nebenein., Verpfl. lt. Progr. inkl. 2x Abendessen Fähre	2.896,00 €
Doppelzimmer, Bad o. DU/WC, 2-Bettkabine außen Betten nebenein., Verpfl. lt. Progr., inkl. 2x Abendessen Fähre	2.936,00 €
Einzelzimmer, Bad o. DU/WC, Einzelkabine innen, Verpfl. lt. Progr.	3.247,00 €
Einzelzimmer, Bad o. DU/WC, Einzelkabine innen, Verpfl. lt. Progr. inkl. 2x Abendessen Fähre	3.340,00 €
Einzelzimmer, Bad o. DU/WC, Einzelkabine außen, Verpfl. lt. Progr.	3.363,00 €
Einzelzimmer, Bad o. DU/WC, Einzelkabine außen, Verpfl. lt. Progr. inkl. 2x Abendessen Fähre	3.456,00 €

Leistungen

- Reise im 2/1-bestuhlten 5-Sterne-SUP Premiumbus
- Kaffee und Kuchen auf der Anreise
- Fährüberfahrten inkl. 4 x Übernachtung in Doppelkabinen innen Travemünde - Helsinki, Helsinki
- 4 x Frühstück, 1 x Mittagessen, 1 x Abendessen an Bord der Fähren
- 6 x Übernachtung / Halbpension
- Stadtführung Helsinki inkl. Lachs-Häppchen und einem Glas Beerensaft
- 3,5 stündige Schärenschiffahrt Helsinki - Porvoo
- Besuch Elchfarm inkl. Mittagessen
- Eintritt Puijo Aussichtsturm
- Stadtführung Göteborg
- **Durchgehende Reisebegleitung Christa Stähler**

Hotel

Travemünde - Helsinki, Fähre Finnland hin

Skandinavien, Fähre Helsinki - Stockholm

Finnland, Im Herzen Finnlands ***-****

Sie übernachten in 3-4 Sterne Hotels der gehobenen Mittelklasse mit entsprechender Ausstattung.

Skandinavien, Stena Line - Göteborg - Kiel

Reiseleitung

Stähler, Christa

Reisen: Finnland und Nordkap

Highlights: Im Westerwald geboren und liebt vielleicht deswegen Schnee und Kälte. Skandinavien hat sie schon immer begeistert. Geschichten und Informationen über diese Region sind für sie so spannend wie ein Krimi.