



Douro Erlebnis mit A-ROSA ALVA 2026

Entdecken Sie die Schönheit des Douro und blicken direkt in die Seele Portugals!

Saudade ist ein Wort, das Sie jetzt vielleicht noch nicht kennen. Es beschreibt das Gefühl schöner Sehnsucht, genau wie Fernweh. Nach Ihrer Reise wissen Sie, wie sich das anfühlt. Dieses Gefühl gehört zu dieser Reise ebenso dazu wie Bacalhau, der leckere Stockfisch, Portwein und die Fado-Melodien. Und von all dem werden Sie reichlich bekommen. Sie starten in Porto und gelangen durch das Alto-Douro-Tal, das älteste geschützte Weinbaugebiet der Welt, nach Vega de Terrón. Von hier aus ist das spanische Salamanca nicht weit – die Stadt, die für ihre historische Universität und die vielen Sandsteingebäude bekannt ist. In Barca d'Alva sind Sie dann wieder inmitten der Weinberge des Alto-Douro-Tals. Kleine, urige Orte wie Pinhão oder Régua sind perfekt für eine Wanderung in den Weinterrassen mit anschließender Weinprobe. Davon heißt es an Tag sechs bei einem Farewell-Cocktail Abschied nehmen. Kein Grund traurig zu sein: Porto wartet ja noch auf Sie, bevor es für Sie nach Hause geht – mit vielen Eindrücken und dem Gefühl von Saudade.

Zur Rückbestätigung der Flüge ist eine Buchung immer auf Anfrage.

Reiseverlauf



1. Tag

Anreise nach Porto per Linienflug ab Frankfurt. Willkommen in Porto! Ein zur Stadt gewordener Traum aus Granit - in Porto stoßen Sie nach jeder Biegung auf neue, spannende Perspektiven. Genießen Sie aber erstmal auf dem Sonnendeck an Bord die Stimmung und die ersten Stunden in Portugal an Bord der A-ROSA ALVA.

Copyright: Copyright(C)2000-2006 Adobe Systems, Inc. All Rights Reserved.



2. Tag

Porto – Régua - Pinhão. Guten Morgen Porto! Gleich zum Frühstück können Sie das Auslaufen auf den Douro bewundern. Lassen Sie sich in der Frühe treiben und genießen Sie die ersten Flusskilometer. Nach kurzem Stopp in Régua fahren Sie weiter nach Pinhão, inmitten des berühmten Portwein-Anbaugebietes. Umgeben ist es von zauberhaften Weinbergen und den dazugehörigen Quintas, die den eleganten Wein erzeugen. Diese kann man auch besuchen, um dort Besichtigungen und Verkostungen zu genießen.



3. Tag

Pinhão - Barca d'Alva, bis mittags liegt Ihr Schiff im urigen Pinhão, nutzen Sie den Vormittag doch für einen kleinen Spaziergang entlang des Douros. Für einen relaxten Start in den Tag sorgt das SPA-ROSA mit Sauna und verschiedenen Massagen. Am Nachmittag geht es weiter ins beschauliche Örtchen Barca d'Alva, das inmitten der Hügellandschaft des Parque Natural do Douro liegt.



4. Tag

Barca d'Alva - Vega de Terron. Ein Ausflug ins nahe Spanien, nach Salamanca, sollten auf Ihrem Ausflugsprogramm stehen. Die auf rund 800m an den Ufern des Río Tormes gelegene Provinzhauptstadt setzt Maßstäbe: Sie zählt zum UNESCO-Welterbe und wirbt mit einem der schönsten Zentralplätze und einer der traditionsreichsten Universitäten Europas (13. Jh.).



5. Tag

Vega de Terron - Pinhão. Wie wäre es mit einem Ausflug nach Castelo Rodrigo, eines der zwölf historisch besonders wertvollen Dörfer Portugals? Ein Ausflug ins nahe Spanien, nach Salamanca, sollten auf Ihrem Ausflugsprogramm stehen. Die auf rund 800m an den Ufern des Río Tormes gelegene Provinzhauptstadt setzt Maßstäbe: Sie zählt zum UNESCO-Welterbe und wirbt mit einem der schönsten Zentralplätze und einer der traditionsreichsten Universitäten Europas (13. Jh.). Am Nachmittag setzen Sie Ihre Flussfahrt fort, Ihr heutiges Ziel ist noch einmal das Kleinstädtchen Pinhão.



6. Tag

Pinhão – Régua – Leverinho. Nach dem Frühstück erreichen Sie Régua, die größte Stadt in diesem vom Weinbau geprägten Tal. Sie spielte schon im 18. Jh. eine entscheidende Rolle in der Produktion und Vermarktung des Portweins, der von hier aus auf Segelschiffen seinen Weg in die Welt nahm. Nachmittags Weiterfahrt nach Leverinho bei Porto, das Sie am frühen Abend erreichen.



7. Tag

Porto. Entdecken Sie die Altstadt Ribeira mit verwinkelten Gassen und schmalen, bunten Häusern, die Kirche Igreja do Carmo mit ihrer Fassade aus portugiesischen Azulejos und die Gärten rund um den Palacio de Cristal.



8. Tag

Porto - Ausschiffung und Heimreise. Transfer zum Flughafen und Rückflug nach Frankfurt. Auf Wunsch (Aufpreis) Transfer bis zur Haustür.

Termine & Preise

19.08.2026 - 26.08.2026 (8 Tage)

A-ROSA ALVA, 2-Bett Außenkabine, Deck 1, Kat. S, Flug ab/bis Frankfurt	2.196,00 €
A-ROSA ALVA, 2-Bett Außenkabine, Deck 1, Kat. A, Flug ab/bis Frankfurt	2.396,00 €
A-ROSA ALVA, 2-Bett Außenkabine mit absenkbarer Panoramafront, Deck 2, Kat. C, Flug ab/bis Frankfurt	2.796,00 €
A-ROSA ALVA, 2-Bett Außenkabine mit absenkbarer Panoramafront, Deck 3, Kat. D, Flug ab/bis Frankfurt	2.996,00 €

Leistungen

- Linienflug Economy-Class ab/bis Frankfurt
- 7 x Übern. in Außenkabinen auf Ihrem A-ROSA-Schiff
- 7 x VollpensionPlus: umfangreiche Frühstücks- und Mittags-Buffets, abends Vorspeisen- und Dessertbuffet, Hauptgang wird abends serviert
- Hochwertige Getränke ganztags inklusive: Tee, Kaffee und Kaffeespezialitäten, Softdrinks, Biere sowie Sekt und eine Auswahl an Weinen, Cocktails und Longdrinks
- Freie Nutzung der Bordeinrichtungen wie Sauna und Fitness
- Bademantel & Slipper auf Anfrage an der Rezeption
- Vorteilspreise auf Anwendungen im SPA-ROSA
- Täglich abwechslungsreiche Bordunterhaltung
- Hafengebühren

Zuzüglich übliche Trinkgelder

Landausflüge sind nicht inkludiert, wir beraten Sie gerne.

Zuteilung der Kabinennummer für die Kabine Kat. S-Garantie, Deck 1 nur durch A-ROSA, nur als Doppelkabine möglich

Einzelbelegung auf Anfrage

Es gelten die AGBs der A-ROSA Flussschiff GmbH, Loggerweg 5, 18055 Rostock.

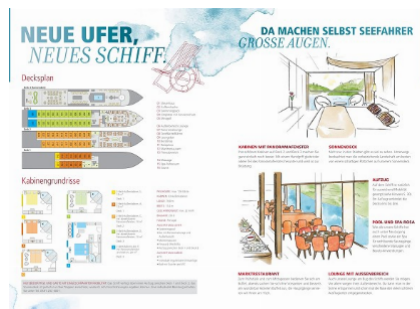
<https://www.a-rosa.de/flusskreuzfahrten/unternehmen/agb.html>

Es gilt nicht die König's Reisen Sonder-Storno-Regelung

König's Reisen Sorgenfrei-Anreisepaket mit Haustürabholung innerhalb unseres Einzugsgebiets zubuchbar, siehe

<https://flippkataloge.de/2024/koenigs-winter/25/>

Hotel



Douro, A-ROSA ALVA

Alle großzügig geschnittenen Kabinen der A-ROSA ALVA sind modern eingerichtete Außenkabinen. Sie verfügen über ein Bad mit DU/WC, Föhn, TV, Telefon und Klimaanlage. Das kulinarische Angebot umfasst täglich abwechslungsreiche Buffets mit Live-Cooking. Zur Ausstattung des Schiffes gehören ein Pool, Panoramasauna und Fitnessraum runden das Angebot Ihres Schiffes ab.